

EFPA

ESG EXPERT
ADVISOR - CORSO
DI PREPARAZIONE
ALL'ESAME DI
CERTIFICAZIONE
EFPA



ESG EXPERT

Corso di formazione per la preparazione all'esame da ESG EXPERT Advisor per la certificazione EFPA, pensato per chi desidera fare un salto di qualità nella propria carriera nel settore della sostenibilità e della responsabilità sociale.



PERCHE' E' IMPORTANTE LA SOSTENIBILITA'?

Gli ecosistemi del pianeta, fonte di aria, acqua e suoli vitali, sono gravemente compromessi: il 60% dei loro servizi è sfruttato in modo insostenibile, minacciando il nostro futuro.



CHE COS'E' UN ESG EXPERT

L'ESG Expert è un professionista avanzato che sviluppa strategie ESG integrate, progettando piani operativi per obiettivi sostenibili a lungo termine. Misura le performance ESG, raccoglie e interpreta dati per redigere report dettagliati. Gestisce progetti complessi, coordinando team per implementare politiche di sostenibilità e governance responsabile. Influenza le decisioni aziendali, supportando i vertici e gli investitori con scelte basate su criteri ESG, e anticipa trend e rischi globali, proponendo soluzioni innovative per affrontare sfide come il cambiamento climatico e l'inclusione sociale.



COSA OFFRIAMO

Aletheia Finanza Etica offre un percorso formativo sulla finanza sostenibile e l'importanza dei fattori ESG. Ogni pilastro fa riferimento a un insieme specifico di criteri come l'impegno ambientale, il rispetto dei valori aziendali, l'accuratezza e la trasparenza.



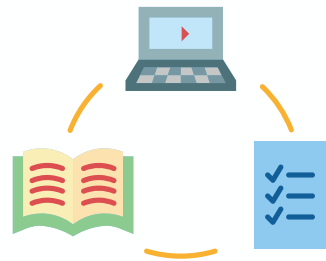
COME SI COMPLETANO LA FIGURA DELL'ESG ADVISOR E DELL'ESG EXPERT?

L'ESG Advisor e l'ESG Expert lavorano insieme, coprendo ruoli complementari nell'azienda. Il primo supporta l'avvio, chiarendo i requisiti ESG e preparando l'integrazione, mentre l'Expert gestisce la complessità, implementa strategie e trasforma l'approccio ESG in un vantaggio competitivo sostenibile. L'ESG Advisor avvia il percorso, l'Expert lo consolida e lo porta al livello successivo.



DESTINATARI

- **Professionisti del Settore Finanziario e Intermediari che hanno già acquisito la certificazione da ESG Advisor.** Rivolto a mediatori creditizi, personale a contatto con la clientela, personale addetto allo sviluppo commerciale, family officer, SICAV, private banker, wealth manager, SIM, consulenti autonomi, SGR, operatori di fondi di investimento e fondi pensione.
- **Personale Bancario e Consulenti Assicurativi che hanno già acquisito la certificazione da ESG Advisor.** Adatto a consulenti finanziari, analisti del credito, risk manager, auditor, compliance officer, agenti e consulenti assicurativi.



STRUMENTI FORMATIVI

Il corso contiene video lezioni online asincrone per la preparazione all'esame da ESG Expert Advisor per la certificazione EFPA intervallate da test di monitoraggio della comprensione.

Ogni modulo si aprirà presentando una descrizione degli obiettivi didattici e una mappa concettuale di riferimento, consistente in una rappresentazione grafica dei contenuti delle attività formative.

Alla fine dei moduli, verrà consentito agli studenti il download dei materiali didattici che comprenderanno:

- Slides;
- Articoli accademici;
- Approfondimenti aggiuntivi per un studio più proficuo.



PROSPETTO COSTI

CORSO ESG ADVISOR	€/ad utente
Quotazione standard	130

In caso di adesioni plurime al percorso, rivolgersi al key account di riferimento:
valeriaallott@gmail.com





ALETHEIA
FINANZA ETICA, FORMAZIONE E RICERCA



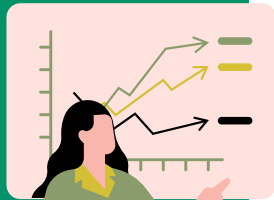
DURATA

La durata del corso di preparazione all'esame da ESG Expert Advisor è di 13 ore circa.

PROGRAMMA

Il syllabus del corso è suddiviso nelle seguenti sezioni:

- Modulo I – Problematiche ambientali e cambiamenti climatici;
- Modulo II – Conversazione con i clienti sulla Tassonomia;
- Modulo III – Rischi legati al clima e risk management bancario;
- Modulo IV – La consulenza ESG nella pratica.



VALIDITA'

Tale percorso è valido per accedere all'esame EFPA ESG Advisor.

ESG EXPERT
ADVISOR

Il corso è utile inoltre per il mantenimento delle seguenti certificazioni:

ESG
ADVISOR

EFA

EFP

EIP

EIS

Questo programma, infine, è efficace anche per l'aggiornamento annuale previsto dagli Orientamenti ESMA /2015/1886 e dal Regolamento Intermediari Consob e sono accreditati per il mantenimento delle certificazioni di EFPA. Una selezione di corsi è eleggibile anche ai fini dell'obbligo formativo previsto dal Regolamento IVASS n. 40/2018.

CF-CONSOB

IVASS-RUI



REQUISITI PER ACCEDERE ALL'ESAME EFPA

Per accedere all'esame ESG
Expert Advisor è necessario:

- Essere certificato EfpA
ESG Advisor;
- Possedere un attestato di
frequenza ad un corso di
preparazione certificato
da EFPA Italia per il livello
"ESG Expert Advisor".



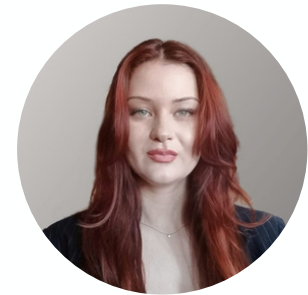
DOCENTI



Pasqualina Porretta è Professore Associato di Economia degli Intermediari Finanziari, Docente di Risk Management delle Banche e di Strumenti Derivati (corso di Laurea Magistrale IFIR) e responsabile del percorso Banking del Master in Banking&Finance presso la facoltà di Economia, "Sapienza"-Università di Roma. E' autrice di numerose pubblicazioni anche internazionali sui temi dei rischi (credito, mercato, controparte, liquidità, operativo, ESG), capitale, framework di vigilanza prudenziale, mitigazione del rischio di credito, guarantee schemes e crisis risk management. È componente dei comitati scientifici, dei comitati editoriali e referee di diverse riviste del comparto bancario e finanziario (anche internazionali); è membro di diverse commissioni scientifiche AIFIRM (Associazione Italiana dei Financial Risk Manager) sui temi del Risk Management. E' consigliere della Bcc di Roma e Presidente del Comitato Rischi della stessa banca. E' consigliere del Fondo Pensione Nazionale per il personale delle Banche di Credito Cooperativo Casse Rurali ed Artigiane e componente del Comitato Finanziario dello stesso. E' formatore ABI (Associazione Bancaria Italiana) sui temi del Risk Management nonché docente in altri corsi di formazione professionalizzanti.



Già membro del consiglio direttivo ADEIMF (Associazione Docenti Economia Intermediari Mercati Finanziari) e degli organi di Facoltà (Giunta di Facoltà, Giunta di Dipartimento); già componente del Comitato Scientifico Sostenibilità del Gruppo Bancario Cooperativo Italiano (GBCI); già membro del collegio dei docenti del Dottorato di Ricerca in Management, Banking and Commodity Sciences, Dipartimento di Management, Facoltà di Economia, "Sapienza"-Università di Roma. Porretta P. è laureata in Economia e Commercio e ha conseguito nel 2004 il PHD in Gestione Bancaria e Finanziaria presso la facoltà di Economia, "Sapienza"-Università di Roma.



Valeria Allotta è Founder di Aletheia Finanza etica, ESG Advisor certificata EFPA e Auditor. Laureata in Finanza internazionale e risk management presso Sapienza Università di Roma. Ha maturato esperienza nel settore ricoprendo il ruolo di Sustainability Strategy Consultant presso un'azienda edile e quello di Financial Reporting Officer presso uno studio commerciale. Ha approfondito, inoltre, la normativa internazionale sui Sistemi di Gestione Ambientale UNI EN ISO 14001:2015, che fornisce un quadro di gestione chiaro per ridurre l'impatto ambientale di un'organizzazione in equilibrio con le esigenze socio-economiche, focalizzandosi anche sulla Normativa Ambientale Cogente come Auditor/Lead Auditor.





ALETHEIA
FINANZA ETICA, FORMAZIONE E RICERCA



CHE COS'È LA CERTIFICAZIONE EFPA?

L'attestazione di un processo di formazione professionale delle figure di Financial Advisor e Financial Planner:

- Continuo e permanente nel tempo;
- Di matrice europea;
- Di qualità;
- Basato sulla fissazione di standard comuni.



PERCHÉ SCEGLIERE LA CERTIFICAZIONE EFPA?

EFPA Italia è una delle affiliate dell'European F, Con sede a Bruxelles.

Perché è importante scegliere EFPA?

Perché costituisce, a livello europeo, il più autorevole organismo professionale preposto alla definizione di standard e alla certificazione professionale per i Financial Advisors e per i Financial Planners, con più di 20.000 professionisti certificati nel continente.

Più nello specifico, la mission di EFPA Italia consiste:

- nell'armonizzare l'offerta formativa rivolta alle diverse figure professionali che operano nel mercato finanziario;
- nel certificare programmi formativi che presentino standard qualitativi rigorosi attraverso l'attività didattica dei più importanti enti di formazione del settore;
- nel collaborare con le istituzioni finanziarie per promuovere la certificazione presso gli operatori finanziari, al fine di incrementare la qualità professionale dell'offerta;
- nel diffondere la cultura dell'aggiornamento professionale costante e continuativo nel tempo.



Il professionista EFPA ha, inoltre, la possibilità di iscriversi al registro italiano ed europeo per vedere riconosciute le sue competenze.

Le aziende decidono di scegliere un professionista EFPA poiché:
– sceglie di sottoporsi a esami rigorosi;
– crede nella formazione continua e permanente;
– rinnova ogni anno la sua adesione al codice etico di EFPA, sottoscritto al superamento dell'esame.

Acquisire la certificazione EFPA è un sinonimo di qualità e scegliere il corso di preparazione da Aletheia Finanza etica significa far parte di un movimento che si prefigge di fare la differenza e creare un impatto positivo per la collettività.



ESAME ESG EXPERT ADVISOR

Per conseguire la certificazione EFPA ESG Expert Advisor occorre sostenere l'apposito esame organizzato da Efra Italia.

L'esame ESG Expert Advisor, che si articola in una prova scritta, prevede un test di 20 domande (4 opzioni di risposta, una sola corretta), suddivise per tipologia:

- 10 domande tipologia Knowledge,
- 10 domande tipologia Analysis,

Durata della prova: 40 minuti.

Votazione minima per il superamento della prova: 18/30.



SIMULATORE

E' messo inoltre a disposizione dei discenti anche un SIMULATORE come strumento di esercitazione, utile a fissare gli argomenti trattati nei moduli del corso in vista dell'esame.

I contenuti sono curati da docenti specializzati e altamente qualificati nelle materie d'esame.



CONTATTI

Per maggiori informazioni:

✉ Email

info@aletheiaffr.it

aletheiaffr@gmail.com

☎ Telefono

3663350778

0961780929

🌐 Sito web

<https://aletheiaffr.it/>



ALETHEIA

Aletheia Finanza etica, Formazione e Ricerca (AFFR) promuove la Formazione della finanza sostenibile per poter fornire ai professionisti di oggi e di domani gli strumenti giusti per crescere ed innovare nel campo della finanza.

Il nostro motto?

Let's make the culture of sustainability flourish.

La nostra vision infatti è proprio quella di far fiorire nelle menti delle persone una cultura improntata sulla sostenibilità e la cura per il nostro pianeta.

I nostri collaboratori sono professionisti di alto livello e sempre aggiornati su tutte le novità normative del settore. Diverse sono le figure professionali sempre al nostro fianco, come anche i partner che ci sostengono.



LA NOSTRA MISSION



Aletheia Finanza etica si impegna a favorire la crescita di coloro che ambiscono a fare la differenza. In un'epoca in cui il mercato del lavoro è densamente popolato da minacce, il nostro obiettivo è fornire gli strumenti necessari per districarsi con successo fra le nuove sfide che la società affronta quotidianamente. Crediamo fermamente nell'importanza di offrire conoscenze fondamentali per generare un impatto positivo per la collettività. Acquisire nuove skills è un passo cruciale, grazie a metodologie innovative ci impegniamo ad essere sempre al passo con un mercato finanziario in continua evoluzione.



COME PERSEGUIAMO I NOSTRI OBIETTIVI?

Attraverso l'alta formazione, la divulgazione, la consulenza e la ricerca. Assicurando le migliori risorse, collaborando con professori addentrati da tempo nell'ambito universitario ed enti europei, con diversi partner che ci sostengono

