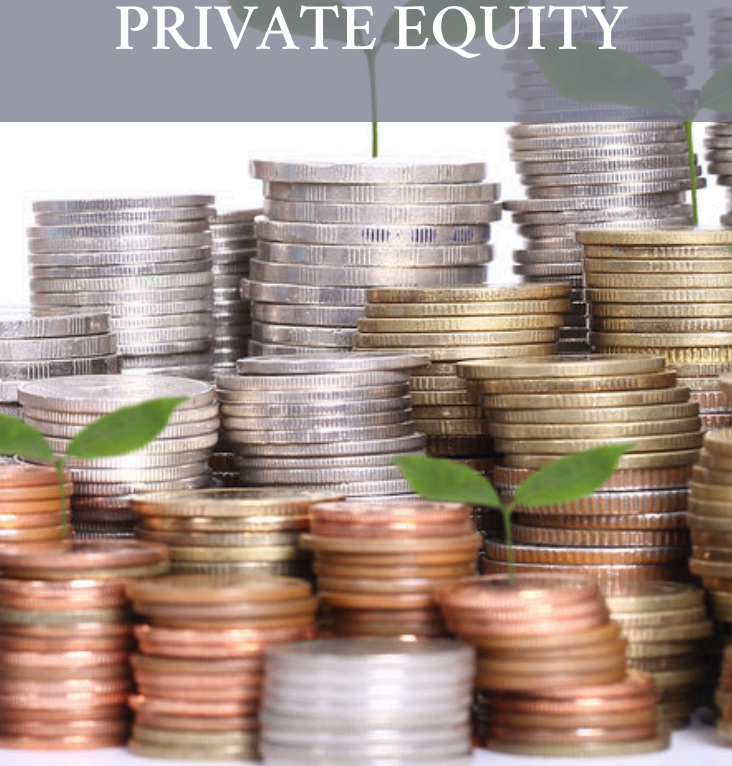




# EFPA EXECUTIVE PROGRAM IN PRIVATE MARKETS: VENTURE CAPITAL AND PRIVATE EQUITY



<https://aletheiafr.it/>

## COSA OFFRIAMO

Aletheia Finanza Etica propone un percorso formativo completo e ben strutturato sul sistema previdenziale, pensato per i professionisti che desiderano acquisire o consolidare competenze specialistiche nell'ambito della consulenza pensionistica.

Il programma, articolato in moduli tematici, affronta in modo chiaro e approfondito i pilastri del sistema pensionistico italiano, con un focus su normativa, strumenti di previdenza complementare, scenari evolutivi e pianificazione previdenziale personalizzata.



**ALETHEIA**  
FINANZA ETICA, FORMAZIONE E RICERCA



**ALETHEIA**  
FINANZA ETICA, FORMAZIONE E RICERCA



**ALETHEIA**  
FINANZA ETICA, FORMAZIONE E RICERCA



## PERCHE' SONO IMPORTANTI I PRIVATE MARKETS?

La comprensione dei private markets è fondamentale perché rappresenta uno strumento chiave per costruire valore nel lungo periodo. Questi mercati offrono opportunità di investimento che permettono di diversificare il patrimonio e accedere a dinamiche di crescita spesso non presenti nei mercati pubblici. Saperli utilizzare consente di pianificare il futuro con maggiore consapevolezza, creando una base solida per il proprio benessere finanziario. Conoscere i private markets significa compiere una scelta strategica, orientata alla creazione di valore sostenibile e alla protezione del capitale nel tempo.

Se vuoi, posso anche renderlo più tecnico, più divulgativo o più orientato al marketing.



## PERCHE' SCEGLIERE QUESTO PERCORSO E' IMPORTANTE?

Scegliere un percorso dedicato ai private markets e agli investimenti alternativi significa sviluppare competenze essenziali per orientare gli investitori in decisioni che possono trasformare il loro futuro finanziario. In un ecosistema caratterizzato da innovazione continua, minore trasparenza informativa e dinamiche di mercato non sempre lineari, è fondamentale saper leggere contesti complessi e costruire strategie di investimento personalizzate. Questo percorso permette di offrire una consulenza più sofisticata e completa, accrescendo il valore del proprio ruolo professionale e rafforzando la fiducia dei clienti nella costruzione di portafogli realmente diversificati e orientati al lungo termine.

## COSA IMPARERAI

Avrai una visione chiara e approfondita dei private markets, comprendendone struttura, dinamiche e potenzialità. Imparerai a identificare le esigenze dei clienti in termini di diversificazione e ricerca di rendimento, valutando quando private equity, private debt, real asset e venture capital possono creare valore. Saprà integrare queste soluzioni nella pianificazione patrimoniale, rafforzando il tuo ruolo consulenziale e offrendo un supporto evoluto nella costruzione di portafogli orientati al lungo termine.



## DESTINATARI

- **Professionisti della consulenza e dell'assistenza previdenziale.** Consigliato a consulenti del lavoro, commercialisti, fiscalisti, responsabili HR, operatori di patronati e CAF, promotori previdenziali e assicurativi.
- **Professionisti del settore finanziario e intermediari.** Rivolto a mediatori creditizi, personale a contatto con la clientela, personale addetto allo sviluppo commerciale, family officer, SICAV, private banker, wealth manager, SIM, consulenti autonomi, SGR, operatori di fondi di investimento e fondi pensione.
- **Personale bancario e consulenti assicurativi.** Adatto a consulenti finanziari, analisti del credito, risk manager, auditor, compliance officer, agenti e consulenti assicurativi.
- **Nuovi entranti.** Consigliato a tutti coloro che hanno una vision e vogliono acquisire nuove skills per i lavori del futuro in ambito finanziario.



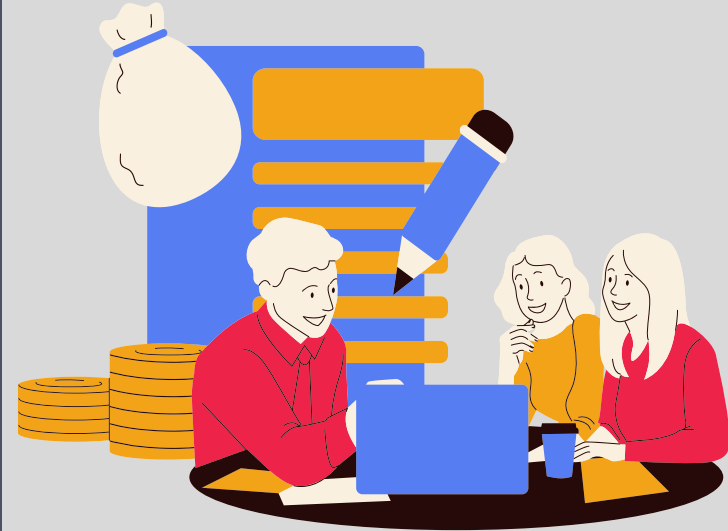
## STRUMENTI FORMATIVI

Il corso contiene video lezioni online asincrone per la preparazione all'esame da PMK per la certificazione EFPA intervallate da test di monitoraggio della comprensione.

Ogni modulo si aprirà presentando una descrizione degli obiettivi didattici e una mappa concettuale di riferimento, consistente in una rappresentazione grafica dei contenuti delle attività formative.

Alla fine dei moduli, verrà consentito agli studenti il download dei materiali didattici che comprenderanno:

- Slides;
- Articoli accademici;
- Approfondimenti aggiuntivi per un studio più proficuo.



## PROSPETTO COSTI

CORSO PRIVATE MARKETS	€/ad utente
Quotazione standard	240

In caso di adesioni plurime al percorso, rivolgersi al key account di riferimento per un'offerta personalizzata:  
valeria.allotta@aletheiaaffr.it





**ALETHEIA**  
FINANZA ETICA, FORMAZIONE E RICERCA

## DURATA

La durata del corso di preparazione all'esame Pension Specialist è di 24 ore circa.

## VALIDITA'

Il corso è valido per il mantenimento di tutte le certificazioni EFPA.



## PROGRAMMA

- Modulo I - Introduzione ai private markets
- Modulo II - Angel investors, private equity ed venture capital
- Modulo III - Come investire nel private equity e nel venture capital
- Modulo IV - Il private debt
- Modulo V - Come investire nel private debt
- Modulo VI - Perché investire nel private equity e nel private debt
- Modulo VII - Gli elementi problematici da tenere in considerazione
- Modulo VIII - Investimenti infrastrutturali
- Modulo IX - Perché investire nelle infrastrutture
- Modulo X - Investimenti nel real estate
- Modulo XI - Investimenti in hedge funds

## PRIVATE MARKETS

Questo corso forma professionisti capaci di operare nei private markets, fornendo una preparazione essenziale sulle principali asset class alternative e sulle logiche degli investimenti illiquidi.

Il Private Markets Specialist interpreta la complessità del non quotato e la traduce in soluzioni d'investimento efficaci e sostenibili.

Il percorso consente di:

- Comprendere struttura e funzionamento dei private markets.
- Conoscere le principali asset class e valutarne rischi e opportunità.
- Analizzare metriche di performance e modelli di valutazione.
- Integrare strumenti illiquidi nei portafogli in ottica di diversificazione.
- Supportare strategie d'investimento di lungo periodo.

In un contesto di crescente interesse per gli investimenti alternativi, il corso offre competenze tecniche e strumenti operativi per muoversi con sicurezza in un settore in evoluzione.



## DOTT. MARCO ZUPO

Dott. Marco Zupo, co-founder di Angel Investors Bari, opera anche come consulente specializzato in trasformazione digitale e come business developer nell'ambito dei servizi di marketing e dell'innovazione d'impresa. Laureato magistrale in Economia e Management conseguita presso l'Università LUM "Jean Monnet", dove ha maturato competenze avanzate in strategia aziendale, processi organizzativi e sviluppo di nuovi modelli di business



## PROFESSOR ALESSANDRO RIZZELLO

Professor Alessandro Rizzello, adjunct Professor of Social & Sustainable Finance e Research Assistant. Autore di diverse riviste accademiche e libri del settore. L'esperienza maturata in questo settore è ampia. Attualmente ricopre il ruolo di Budget & Finance Section Chief presso la Pubblica Amministrazione italiana, dove svolge funzioni di Head of Asset, Budget & Financial Section con responsabilità manageriali. Coordina un team composto in media da 20 unità, supervisionando la gestione degli asset, delle risorse finanziarie e dei processi di programmazione economica.

## DOTT. LUCA ALLOTTA

Dott. Luca Allotta, commercialista regolarmente iscritto all'Albo, vanta una solida esperienza professionale maturata sia nell'ambito della consulenza contabile e fiscale sia nell'attività didattica. Ha ricoperto il ruolo di professore supplente di Ragioneria, contribuendo alla formazione degli studenti con un approccio rigoroso. È laureato magistrale in Economia e Management, percorso che gli ha permesso di sviluppare competenze avanzate in amministrazione, controllo di gestione, bilancio e pianificazione economico-finanziaria, oggi applicate con continuità nella sua attività di consulenza



## CHE COS'È LA CERTIFICAZIONE EFPA?

**È l'attestazione di un processo di formazione professionale delle figure di Financial Advisor e Financial Planner:**

- **Continuo e permanente nel tempo;**
- **Di matrice europea;**
- **Di qualità;**
- **Basato sulla fissazione di standard comuni.**



## PERCHÉ SCEGLIERE LA CERTIFICAZIONE EFPA?

EFPA Italia è una delle affiliate dell'European Financial Planning Association, con sede a Bruxelles.

Perché è importante scegliere EFPA?

Perché costituisce, a livello europeo, il più autorevole organismo professionale preposto alla definizione di standard e alla certificazione professionale per i Financial Advisors e per i Financial Planners, con più di 20.000 professionisti certificati nel continente. Più nello specifico, la mission di EFPA Italia consiste:

- nell'armonizzare l'offerta formativa rivolta alle diverse figure professionali che operano nel mercato finanziario;
- nel certificare programmi formativi che presentino standard qualitativi rigorosi attraverso l'attività didattica dei più importanti enti di formazione del settore;
- nel collaborare con le istituzioni finanziarie per promuovere la certificazione presso gli operatori finanziari, al fine di incrementare la qualità professionale dell'offerta;
- nel diffondere la cultura dell'aggiornamento professionale costante e continuativo nel tempo.



**Il professionista EFPA ha, inoltre, la possibilità di iscriversi al registro italiano ed europeo per vedere riconosciute le sue competenze. Le aziende decidono di scegliere un professionista EFPA poiché:**

- **sceglie di sottoporsi a esami rigorosi;**
- **crede nella formazione continua e permanente;**
- **rinnova ogni anno la sua adesione al codice etico di EFPA, sottoscritto al superamento dell'esame.**

**Acquisire la certificazione EFPA è un sinonimo di qualità e scegliere il corso di preparazione da Aletheia Finanza etica significa far parte di un movimento che si prefigge di fare la differenza e creare un impatto positivo per la collettività.**





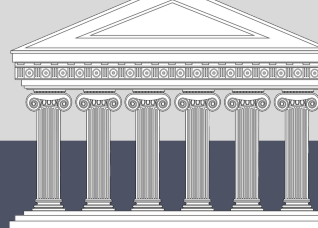
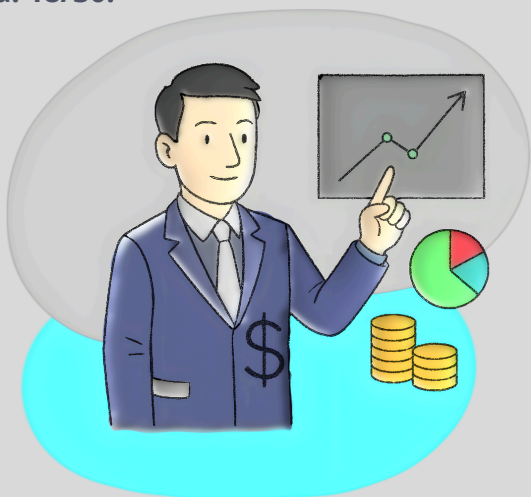
## ESAME PRIVATE MARKETS

L'esame, che si articola in una prova scritta, prevede un test di 24 domande (4 opzioni di risposta, una sola corretta), suddivise per tipologia:

- 14 domande Knowledge,
- 5 domande Analysis,
- 1 domanda Application,

Durata della prova: 40 minuti.

Votazione minima per il superamento della prova: 18/30.



## SIMULATORE

E' messo a disposizione dei discenti anche un SIMULATORE come strumento di esercitazione, utile a fissare gli argomenti trattati nei moduli del corso in vista dell'esame.

I contenuti sono curati da docenti specializzati e altamente qualificati nelle materie d'esame.



## CONTATTI

Per maggiori informazioni:

✉ Email  
info@aletheiaffr.it  
aletheiaffr@gmail.com

☎ Telefono  
3663350778

🌐 Sito web  
<https://aletheiaffr.it/>



## ALETHEIA

Aletheia Finanza etica, Formazione e Ricerca (AFFR) promuove la formazione della finanza, in particolare quella sostenibile e orientata alle nuove tecnologie, per poter fornire ai professionisti di oggi e di domani gli strumenti giusti per crescere ed innovare nel campo della finanza.

Il nostro motto?

**Let's make the culture of sustainability flourish.**

La nostra vision infatti è proprio quella di far fiorire nelle menti delle persone una cultura improntata sulla sostenibilità e la cura per il nostro pianeta.

I nostri collaboratori sono professionisti di alto livello e sempre aggiornati su tutte le novità normative del settore. Diverse sono le figure professionali sempre al nostro fianco, come anche i partner che ci sostengono.



## LA NOSTRA MISSION

Aletheia Finanza etica si impegna a favorire la crescita di coloro che ambiscono a fare la differenza. In un'epoca in cui il mercato del lavoro è densamente popolato da minacce, il nostro obiettivo è fornire gli strumenti necessari per districarsi con successo fra le nuove sfide che la società affronta quotidianamente. Crediamo fermamente nell'importanza di offrire conoscenze fondamentali per generare un impatto positivo per la collettività. Acquisire nuove skills è un passo cruciale, grazie a metodologie innovative ci impegniamo ad essere sempre al passo con un mercato finanziario in continua evoluzione.



## COME PERSEGUIAMO I NOSTRI OBIETTIVI?

Attraverso l'alta formazione, la divulgazione, la consulenza e la ricerca. Assicurando le migliori risorse, collaborando con professori addentrati da tempo nell'ambito universitario ed enti europei, con diversi partner che ci sostengono

